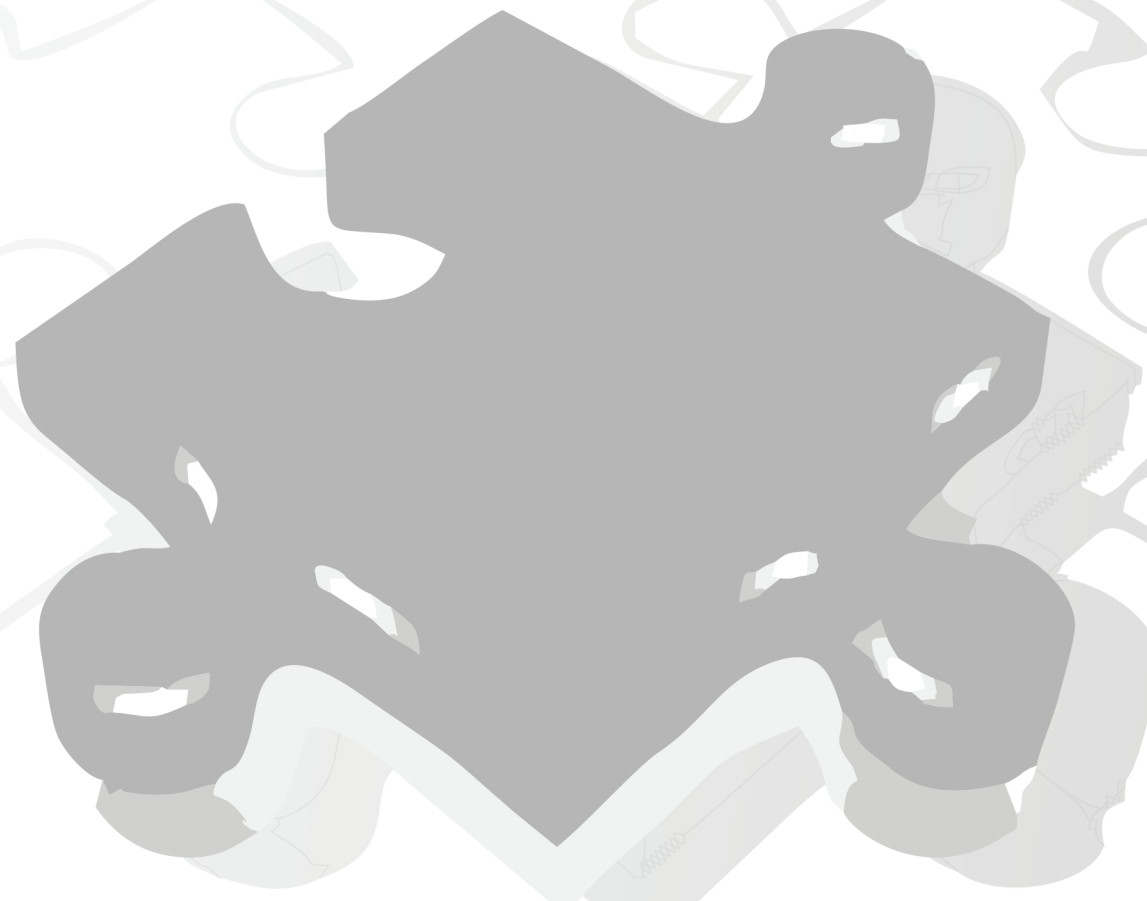


3. REFERENCIAIS DE USO



3. REFERENCIAIS DE USO:

É grande a dificuldade para encontrar instituições referencias no tratamento de pessoas autistas. A seguir serão apresentados alguns exemplos que ajudaram, juntamente com a análise já feita da Associação de Pais e Amigos do Autista de Criciúma, na montagem do programa de necessidades e pré- dimensionamento:

3.1 Pathlight school – Cingapura

Pathlight School é um Centro de Excelência em Autismo que presta consultoria, formação, ensino e aprendizagem aos autistas e seus familiares. É a primeira escola de autismo em Cingapura que oferece o currículo acadêmico comum, juntamente com atividades extras. Atende crianças com autismo, entre 7 e 18 anos de idade, que são capazes de acessar a escola.

Possui a missão de proporcionar uma jornada de transformação de aprendizagem e desenvolvimento de cada criança, buscando o melhor de seu potencial em habilidades acadêmicas e na vida. O objetivo da escola é desenvolver o potencial máximo e esticar a capacidade de cada aluno, que terá um Plano Educativo Individual



Figura 029
Disponível em:
www.pathlight.org.sg

baseado em suas principais necessidades de aprendizagem e executado diligentemente pela escola, família e outros interessados.

A escola possui o Jardim da Ciência, onde há várias árvores frutíferas e legumes plantados para permitir a aprendizagem. As plantas cultivadas no Jardim Ciência são mencionadas no currículo de ciências e, com elas plantadas no recinto da escola, os alunos não se limitam apenas à sala de aula.

Há uma abordagem multi-sensorial para a aprendizagem a fim de diagnosticar como os alunos estão engajados através do ver, sentir, tocar e cheirar.



Figura 030
Disponível em: www.pathlight.org.sg



Figura 031
Disponível em: www.pathlight.org.sg

Fazem parte da estrutura da escola:

-45 salas de aula com características diferenciadas umas das outras:



Figura 032
Disponível em: www.pathlight.org.sg



Figura 033
Disponível em: www.pathlight.org.sg

-Salas de informática e salas de música e dança:



Figura 034
Disponível em: www.pathlight.org.sg



Figura 035
Disponível em: www.pathlight.org.sg

-Cozinha adaptada para aulas de culinária:



Figura 040
Disponível em: www.pathlight.org.sg



Figura 041
Disponível em: www.pathlight.org.sg

-Salas de design e tecnologia, proporcionando ensino secundário:



Figura 036
Disponível em: www.pathlight.org.sg



Figura 037
Disponível em: www.pathlight.org.sg



Figura 042
Disponível em: www.pathlight.org.sg



Figura 043
Disponível em: www.pathlight.org.sg

-Ateliê de arte e espaço para exposição:



Figura 038
Disponível em: www.pathlight.org.sg



Figura 039
Disponível em: www.pathlight.org.sg

-A escola possui uma empresa, comandada pelos próprios alunos. São vendidos obras de arte feitas pelos alunos, camisetas e outros objetos da instituição, além do café e do cachorro quente aberto ao público.



Figura 044
Disponível em: www.pathlight.org.sg



Figura 045
Disponível em: www.pathlight.org.sg

-Instalações de apoio ao desenvolvimento da Atividade Física:



Figura 046
Disponível em: www.pathlight.org.sg



Figura 047
Disponível em: www.pathlight.org.sg

-Biblioteca e um amplo auditório também fazem parte da escola:

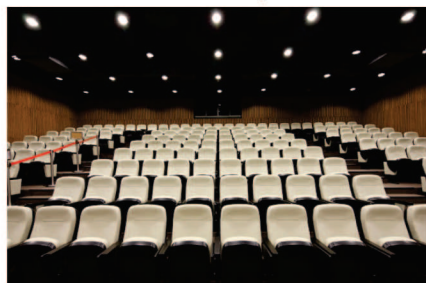


Figura 048
Disponível em: www.pathlight.org.sg



Figura 049
Disponível em: www.pathlight.org.sg

3.2 Associação de Amigos do Autista de Alagoas – AMA-AL

A Associação de Amigos do Autista de Alagoas (AMA-AL) é formada por pais de crianças portadoras de autismo e outros transtornos invasivos do desenvolvimento, com idades entre 02 e 12 anos, residentes em Maceió-AL.

O objetivo da associação é promover atendimento multidisciplinar especializado e capacitação de profissionais (psicólogos, fonoaudiólogos, pedagogos, psicopedagogos, terapeutas ocupacionais, professores de educação física e de música) para utilizar técnicas adequadas (ABA, TEACCH, PECS) em prol do desenvolvimento das crianças.



Figura 050
Disponível em: ama-alagoas.blogspot



Figura 051
Disponível em: ama-alagoas.blogspot

Uma residência foi adaptada para atender as crianças autistas, e, apesar de uma aparente precariedade, a escola possui uma estrutura muito bem resolvida para utilização dos métodos de ensino.

-Salas TEACCH, sendo uma azul e outra amarela:

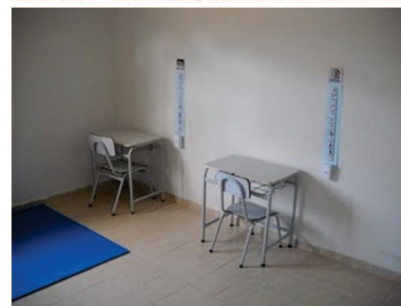


Figura 052
Disponível em: ama-alagoas.blogspot

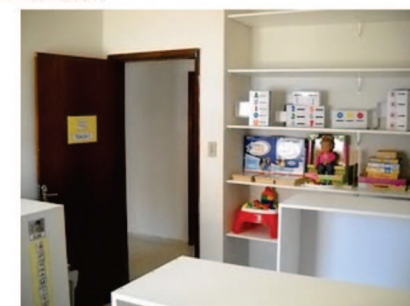


Figura 053
Disponível em: ama-alagoas.blogspot

-Sala de Integração Sensorial, sala de fonoaudiologia e de leitura:

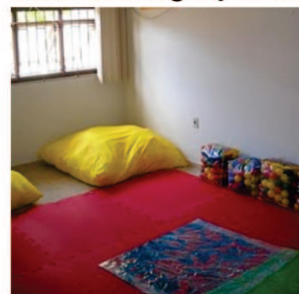


Figura 054
Disponível em: ama-alagoas.blogspot

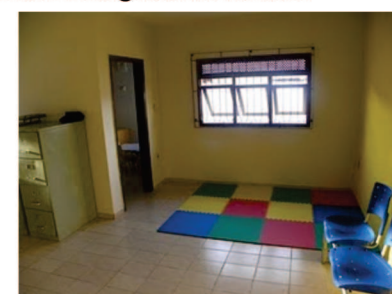


Figura 055
Disponível em: ama-alagoas.blogspot